

USÛLÜ : CURCUNA

NIHÂVEND FANTEZİ

ÇÖLLERDE NERGİSLER AÇARSA EĞER
(UNUTURUM BİRTÂNEM)

MÜZİK : ZEKÂİ TUNCA

SÖZ : METİN PÜTMER

♩ = 200



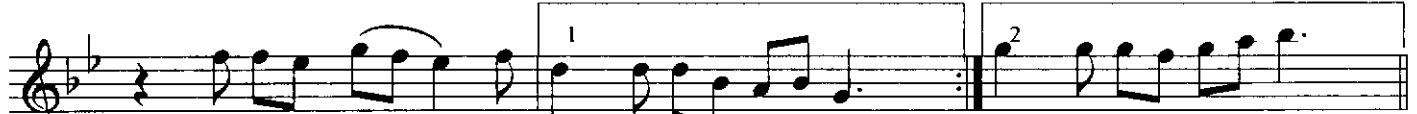
ARANAĞME



ÇÖL LER DE NER GİS LER AÇAR SA E



ĞER (SAZ) U NU TU RUM BİR TA NEM



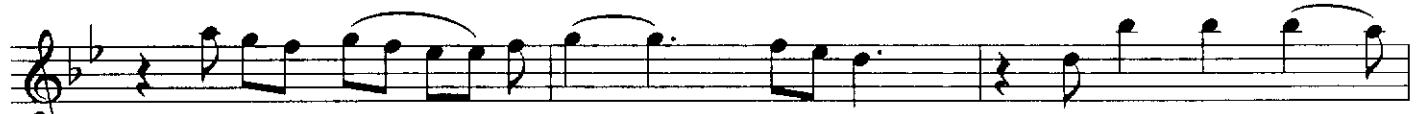
U NU TU RUM SE Nİ (SAZ) Nİ (SAZ)



KU TUP LAR DA GÜ NEŞ YA KAR SA E



ĞER (SAZ) U NU TU RUM BİR TÂ NEM



U NU TU RUM SE Nİ (SAZ) KU TUP LAR DA



GÜ NEŞ YA KAR SA E ĞER (SAZ)



U NU TU RUM BİR TÂ NEM U NU TU RUM SE Nİ (SAZ)

GÖZ LE RİM KAPA NIP BAK MAZ O LUR

SA (SAZ) KA NİM DAMA RİM DA

AK MAZ O LUR SA (SAZ) SA (SAZ)

KAL BİM YO RU LUP AT MAZ O LUR

SA (SAZ) U NU TU RUM BİR TÂ NEM

U NU TU RUM SE Nİ (SAZ) KAL BİM YO RU LUP

AT MAZ O LUR SA (SAZ)

U NU TU RUM BİR TÂ NEM U NU TU RUM SE Nİ (SAZ) (SON) faruk pakin

ÇÖLLERDE NERGİSLER AÇARSA EĞER
 UNUTURUM BİR TÂNEM UNUTURUM SENİ
 KUTUPLARDA GÜNEŞ YAKARSA EĞER
 UNUTURUM BİR TÂNEM UNUTURUM SENİ

GÖZLERİM KAPANIP BAKMAZ OLURSA
 KANIM DAMARIMDA AKMAZ OLURSA
 KALBİM YORULUP ATMAZ OLURSA
 UNUTURUM BİR TÂNEM UNUTURUM SENİ